

# Stadtvilla Ravello - 147 m<sup>2</sup>

Wohn- Nutzfläche EG + OG:  
ca. 147 m<sup>2</sup>



Abbildung enthält Sonderausstattungen!

## Energie Effizienzhaus - EH55:

- ✓ Massivbauweise mit 36,5er Mauerwerk
- ✓ Monolithische Außenwand ohne WDVS
- ✓ Fußbodenheizung im EG + OG
- ✓ effiziente Luft- Wasser- Wärmepumpe
- ✓ Fenster mit Rollläden im EG + OG

## AKTIONSPREIS:

Preise inkl. MwSt.

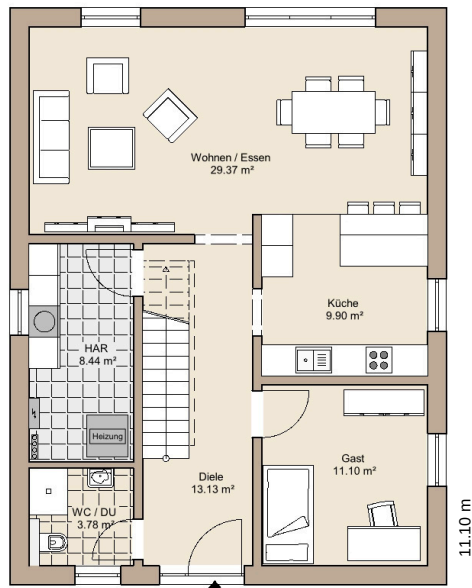
# € 316.900,-

inkl.  
Bodenplatte.

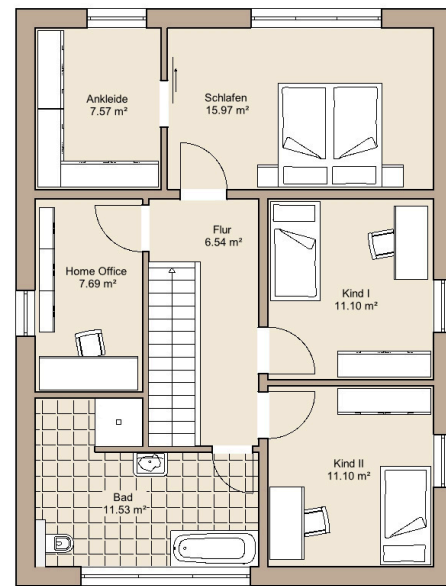


**RESIDENCIA**  
Bauen & Wohnen

# Stadtvilla Ravello - 147 m<sup>2</sup>



Erdgeschoss: Wohn- Nutzfläche ca. 75 m<sup>2</sup>



Obergeschoss: Wohn- Nutzfläche ca. 72 m<sup>2</sup>

## Massivbauweise - Stein auf Stein:

- Außenwände im EG + OG massives 36.5er Porenbeton Mauerwerk
- Innenwände im EG + OG massives Kalksandstein Mauerwerk
- Betondecke über OG
- Flachdach mit umlaufender Atika, Abdichtung und Gefälledämmung
- Hauseingangstür mit fest verglastem Seitenelement
- Wohn- Essbereich im EG mit bodentiefen Terrassentüren
- Fenster und Terrassentüren im EG mit erhöhtem Einbruchschutz
- Alle Fenster und Terrassentüren mit 3-fach Wärmeschutz Verglasung
- Alle Fenster und Terrassentüren mit Rollläden
- Innen- und Außen Fensterbänke aus Naturstein
- GWC im EG mit bodengleich gefliester Dusche
- Bad im OG mit Badewanne und bodengleich gefliester Dusche
- Wand- und Bodenfliesen in Bad und GWC
- Bodenfliesen mit Sockel im HAR
- Hocheffiziente Wärmepumpe mit Fußbodenheizung
- Mehrsparten Hauseinführung für Versorgungsmedien
- Leerrohr für Installation einer PV Anlage

## Sicherheiten für Ihr Bauvorhaben:

- Verbraucherbauvertrag gemäß BGB
- Festpreisgarantie bis zur Fertigstellung des Bauvorhabens
- Bauzeitgarantie
- Vertragserfüllungsbürgschaft
- Zahlungsraten nach Baufortschritt gemäß BGB
- Gewährleistung auf Bauleistungen für 5 Jahre gemäß BGB

## Unser Angebot immer inklusive:

- Bauvertrag mit regionalem Generalbauunternehmen, welches Rohbauleistungen und Bauleitung aus einer Hand erbringt
- Individuelle Planung und Grundrissänderungen kostenfrei möglich
- Architektenleistungen inkl. Bauantragsplanung Maßstab 1 : 100
- Berechnungen und Nachweise zur Statik
- Berechnungen und Nachweise zum Energieausweis
- Rohbau Ausführungsplanung für die Baustelle Maßstab 1 : 50
- Erdarbeiten, Fundamente und Bodenplatte
- Höheneinordnung des Hauses (OKFFEG) ca. 35 cm über Gelände

## Weitere Informationen:

Auf unserer Internetseite finden Sie weitere Informationen zu unseren aktuellen Baustellen, Inspirationen zu vorgeplanten Grundrissen sowie zu unseren regelmäßigen Baustellenbesichtigungen.

Rufen Sie uns gerne an und vereinbaren einen Termin für eine Beratung oder eine Besichtigung auf der Baustelle.

## Ihr Kontakt:

033708 - 45 94 11  
info@residencia-hausbau.de



[www.residencia-hausbau.de](http://www.residencia-hausbau.de)